



**MĚSTSKÝ ÚŘAD CHRUDIM**  
Resselovo náměstí 77, 537 16 Chrudim  
**Odbor dopravy, oddělení dopravy a komunikací**  
Adresa pracoviště: Pardubická 67, 537 16 Chrudim

tel.: 469 657 111, fax: 469 657 535  
e-mail: [urad@chrudim-city.cz](mailto:urad@chrudim-city.cz)  
<http://www.chrudim.eu>  
IDDS : 3y8b2pi , IČ: 00270211

Spis. zn.: CR 018587/2020 Pe  
Č. j.: CR 018927/2020 ODP/Pe  
Váš dopis ze dne  
Vaše značka:  
Spis. a skart. znak a lhůta: 280.4 S/5  
Počet listů: 2  
Počet příloh: 7  
  
Vyřizuje: Ing. Soňa Pecháčková  
Tel.: 469 657 502  
E-mail: [sona.pechackova@chrudim-city.cz](mailto:sona.pechackova@chrudim-city.cz)  
  
V Chrudimi dne: 24.3.2020

## Veřejná vyhláška

### Opatření obecné povahy

Městský úřad Chrudim, Odbor dopravy, oddělení dopravy a komunikací jako příslušný správní úřad dle ustanovení § 124 odst. 6 zákona číslo 361/2000 Sb., o provozu na pozemních komunikacích a o změnách některých zákonů, ve znění pozdějších předpisů, na základě žádosti podané společností **INSTAV Hlinsko a.s.** (IČO 25284959), se sídlem Tyršova 833, 539 01 Hlinsko, zastoupená na základě plné moci ze dne 21.02.2019 společností **DOPACZ s.r.o.** (IČO 27519341), se sídlem Přestavky 73, 538 62 Hrochův Týnec (dále jen „žadatel“), dne **19.03.2020**, a písemného vyjádření Policie České republiky, Územního odboru Chrudim, Dopravního inspektorátu k přechodné úpravě provozu na pozemních komunikacích č.j. **KRPE-22963-1/ČJ-2020-170306** ze dne **13.03.2020**,

#### s t a n o v í

podle ustanovení § 77 odst. 1 písm. c) zákona číslo 361/2000 Sb., o provozu na pozemních komunikacích a o změnách některých zákonů, ve znění pozdějších předpisů, a dle vyhlášky číslo 294/2015 Sb., kterou se provádějí pravidla provozu na pozemních komunikacích a úprava a řízení provozu na pozemních komunikacích, ve znění pozdějších předpisů, **přechodnou úpravu provozu** – užití přenosných dopravních značek svislých, vodorovných, světelných signálů a dopravních zařízení (dále jen „DZ“) na pozemních komunikacích takto:

1. Rozsah omezení provozu: **částečná uzavírka (jednosměrný provoz)**.
2. Na pozemní komunikaci: **silnici II/358 v obci Zaječice**.
3. V úseku: **v intravilánu obce Zaječice** (v km cca 4,400 – 5,770 staničení silnice).
4. Termín: **od 01.04.2020 do 30.06.2020**.

5. Objízdná trasa (objížďka) **pro veškerou dopravu kromě linkových autobusů** je vedena po silnicích: II/358 – Orel – Slatiňany – I/37 – Chrudim – I/17 – Kočí – Hrochův Týnec – II/355 – Přestavlky – Rosice – Chrast – II/358.

Objízdná trasa je jednosměrná a je vyznačena v příloze č. 1.

Objízdná trasa **pro linkové autobusy** je vedena po silnicích:

- ve směru Chrast – Slatiňany: II/358 – Zaječice – III/358 20 – III/358 15 – III/358 14 – II/358,

- ve směru Slatiňany – Chrast: II/358 – III/358 10 – Bítovany – III/358 14 – Zaječice – III/358 15 – III/358 20 – Smrček – III/358 19 – Horka – III/358 21 – II/358.

Objízdné trasy jsou vyznačeny v příloze č. 1. Tyto objízdné trasy nebudou značeny.

6. Organizace omezení provozu a užití DZ:

- a) **umístěno a užito bude dopravní značení uvedené v přílohách; DZ č. Z 4d,e („Směrová deska se šipkou doprava/doleva“)** bude doplněno výstražnými světly; výkop v komunikaci bude ohraničen (zabezpečen) dle TP 66,
- b) **po celou dobu provádění prací zůstane na vozovce zachován průjezdný prostor o min. šířce 3 m pro zajištění bezpečného průjezdu vozidel v jednom směru (ve směru Chrast – Orel),**
- c) **v úseku provádění prací bude zajištěn bezpečný průchod chodců po přilehlém či protilehlém chodníku (přemostěním výkopů v chodníku dle schéma B17, popř. vyznačením koridoru pro chodce),**
- e) **dále bude umístěno a užito DZ uvedené v příloze [objízdná trasa pro veškerou dopravu mimo linkový BUS bude vyznačena na všech křižovatkách DZ „Směrová tabule pro vyznačení objížďky“ (č. IS 11b)],**
- f) **stávající (trvale umístěné) DZ bude uvedeno do souladu se stanovenou přechodnou úpravou provozu (zakrytí či přeškrnutí neplatných DZ páskou s oranžovo-černým pruhem) – důsledně řešit i zneplatnění informativního značení (směrových tabulí),**
- g) **v případě potřeby bude provoz na místě samém usměrňován způsobilými, náležitě označenými a poučenými osobami,**
- h) **při zásahu do vozovky s provozem vozidel a do provedení konečné úpravy povrchu bude umístěna DZ „Nerovnost vozovky“ (č. A 7a),**
- ch) **umístění DZ dle příloh tohoto stanovení, které jsou jeho závaznou a nedílnou součástí, zajistí žadatel na své náklady a ručí za jeho stav a umístění po celou dobu omezení provozu,**
- i) **velikost DZ - základní,**
- j) **světelně technické vlastnosti DZ – reflexní (činná plocha z retroreflexního materiálu),**
- k) **pro umístění přenosného DZ nesmí být využívány sloupky stálého dopravního značení (tzv. místní úpravy). Ty mohou být použity pouze pro umístění dopravních značek IS 11b, IS 11c a IS 11d (vyznačení objízdné trasy),**
- l) **DZ užívat v souladu s ustanovením § 78 zákona č. 361/2000 Sb., o provozu na pozemních komunikacích a o změnách některých zákonů, ve znění pozdějších předpisů, pouze na dobu nezbytně nutnou,**

- m) pokud není stanoveno jinak, bude DZ provedeno a umístěno dle **TP 66 - Zásady pro přechodné dopravní značení na pozemních komunikacích** (III. vydání), ČSN EN 12899-1 a ČSN EN 1436, ve znění pozdějších změn a doplňků.
6. Odpovědnou osobou žadatele za dodržení tohoto stanovení je pan **Josef Holub**, telefonní spojení **725 601 955**.
7. Městský úřad Chrudim, Odbor dopravy, oddělení dopravy a komunikací si vyhrazuje právo toto stanovení změnit nebo doplnit, bude-li to vyžadovat veřejný zájem.

### Odůvodnění:

Žadatel – společnost INSTAV Hlinsko a.s. (IČO 25284959), Tyršova 833, 539 01 Hlinsko, zastoupená společností DOPA CZ s.r.o. (IČO 27519341), Přestavky 73, 538 62 Hrochův Týnec, požádal dne 19.03.2020 Městský úřad Chrudim, Odbor dopravy, oddělení dopravy a komunikací jako příslušný správní úřad o stanovení přechodné úpravy provozu na silnici II/358 v obci Zaječice z důvodu výstavby kanalizace v obci Zaječice.

Z důvodu přeměrování dopravy ze silnice II/358, která je v současné době ve zvýšené míře zatížena provozem nákladních vozidel zajišťujících návoz stavebního materiálu na stavby silnice D35 a obchvatu města Chrudim, na již v současné době frekventovanou silnici II/355 a s ohledem na dopravně-technický stav a stavební stav silnice II/355 (šířkové uspořádání, úseky vykazující deformitu krajnice) bylo přikročeno ke snížení nejvyšší povolené rychlosti pro nákladní vozidla na silnici II/355 v úseku Hrochův Týnec – Chrast.

K žádosti bylo doloženo písemné vyjádření příslušného orgánu policie – Policie České republiky, Krajského ředitelství policie Pardubického kraje, Územního odboru Chrudim, Dopravního inspektorátu a Krajského úřadu Pardubického kraje, Odboru dopravy a silničního hospodářství, oddělení silničního hospodářství a dopravní obslužnosti.

Správní orgán žádost posoudil dle platné právní úpravy – zákona č. 361/2000 Sb., o provozu na pozemních komunikacích a o změnách některých zákonů, v platném znění, a dle vyhlášky č. 294/2015 Sb., ve znění pozdějších předpisů.

V souladu s ustanovením § 77 odst. 5 zákona o silničním provozu nedoručoval zdejší úřad návrh opatření obecné povahy a nevyzýval dotčené osoby k podávání připomínek a námitek.

### Poučení:

Proti opatření obecné povahy nelze dle ustanovení § 173 odst. 2 zákona číslo 500/2004 Sb., správní řád, ve znění pozdějších předpisů, podat opravný prostředek.

Opatření obecné povahy nabývá účinnosti pátým dnem po dni vyvěšení.

„otisk úředního razítka“

Ing. Soňa Pecháčková v.r.  
oprávněná úřední osoba

Příloha: 7x Situace s dopravním značením a vyznačením uzavírky a objízdných tras

Obdrží:

- dotčené osoby – veřejnou vyhláškou
- INSTAV Hlinsko a.s. (IČO 25284959), Tyršova 833, 539 01 Hlinsko, kterou zastupuje DOPA CZ s.r.o. (IČO 27519341), IDDS: s2izkxv
- Policie České republiky, Krajské ředitelství policie Pardubického kraje, Územní odbor Chrudim, Dopravní inspektorát, IDDS: ndihp32
- Krajský úřad Pardubického kraje, Odbor dopravy a silničního hospodářství, oddělení silničního hospodářství a dopravní obslužnosti, IDDS: z28bwu9

Toto opatření obecné povahy musí být vyvěšeno po dobu 15-ti dnů na úřední desce orgánu, který písemnost doručuje a zveřejněno způsobem umožňujícím dálkový přístup.

Toto opatření bude rovněž 15 dnů vyvěšeno na úřední desce Obecního úřadu Zaječice, Obecního úřadu Orel, Městského úřadu Slatiňany, Obecního úřadu Kočí, Městského úřadu Hrochův Týnec, Obecního úřadu Přestavlky, Obecního úřadu Rosice, Městského úřadu Chrast, Obecního úřadu Horka a Obecního úřadu Smrček, , které tímto o vyvěšení žádáme. Následně prosíme o zaslání návrhu opatření zpět, a to s vyznačením dne vyvěšení a dne sejmutí tohoto návrhu z úřední desky.

Vyvěšeno dne: .....

Sejmuto dne: .....

.....  
Podpis a razítko orgánu, který potvrzuje vyvěšení oznámení na úřední desce a jeho následné sejmutí

Dále obdrží k vyvěšení na úřední desce:

Městský úřad Chrudim, Pardubická 67, 537 16 Chrudim  
Obecní úřad Zaječice, IDDS: ft8b3ir  
Obecní úřad Orel, IDDS: 4w7a9rd  
Městský úřad Slatiňany, IDDS: jzrbny8  
Obecní úřad Kočí, IDDS: mjbs2q7  
Městský úřad Hrochův Týnec, IDDS: mjybd2z  
Obecní úřad Přestavlky, IDDS: rtubp6w  
Obecní úřad Rosice, IDDS: f22bzyn  
Městský úřad Chrast, IDDS: gtrbrq5  
Obecní úřad Horka, IDDS: 9mdb2ny  
Obecní úřad Smrček, IDDS: 62xb3hx  
Obecní úřad Bítovany, IDDS: e73a87r





NÁVRH DIO - DETAIL 1a



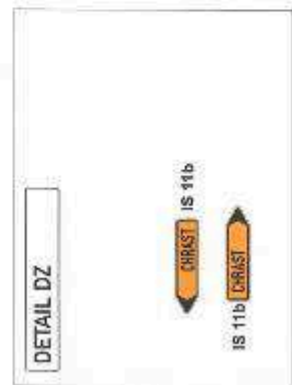
NÁVRH DIO - DETAIL 1b

Legenda:

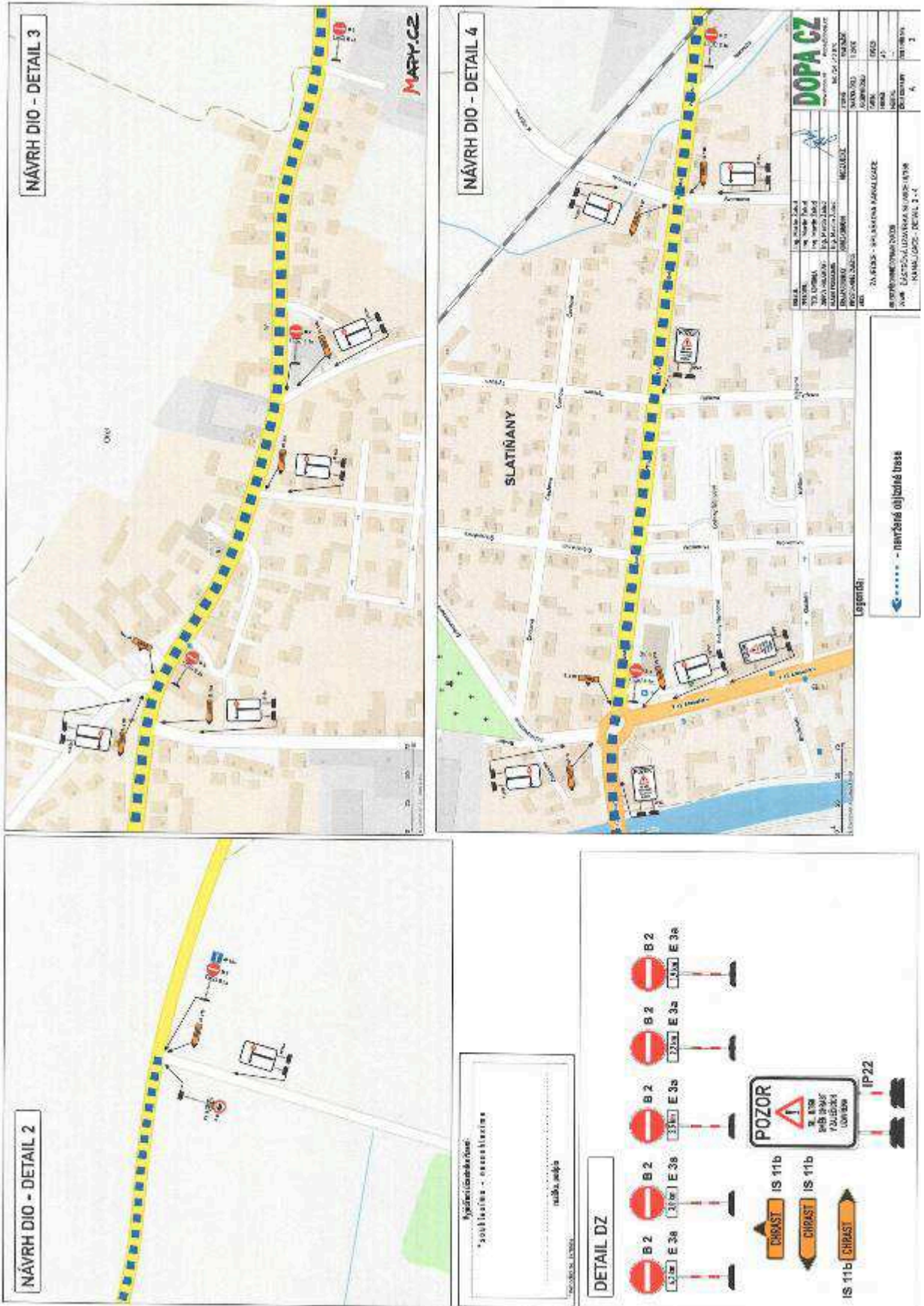
	- uzavřený úsek komunikace
	- směr průjezdu střešba
	- navazání sjezdová linie
	- navazání objízdné trasy pro BUS
	- navazání objízdné trasy pro BUS

<b>DOPA CZ</b>	
PROJEKTOVÁ KANCELÁŘ	
OSNOVA:	PROJEKT PRŮJEDNŮ ŽELEZNIČNÍCH PRAKOVÝCH PŘEJÍZDŮ
OBJEKTY:	OPRAVA ŽELEZNIČNÍCH PRAKOVÝCH PŘEJÍZDŮ
MÍSTO:	ŽALCŮVCE - ŽELEZNÝ ŽÁREK
MÍSTO ÚČASTI:	ŽALCŮVCE - ŽELEZNÝ ŽÁREK
PROJEKTANT:	DR. ING. ALOJZ NOVOTNÝ
KONTAKT:	TEL: +420 22 317 73 31
OPRAVA:	2023
ČÍSLO ÚKOLU:	01
STAV:	PRŮJEDNŮ
ČÍSLO ÚKOLU:	01
STAV:	PRŮJEDNŮ

Výšerní střešba železniční trasy	
*rehabilitace - resoublistace	
objekt, podlaží	
*PRAKOVÝ PŘEJÍZD - DETAIL 1	



DETAIL DZ











*Tento dokument je součástí systému TP online. Byl vytvořen v elektronické podobě jako jediný autentický dokument.*

