

Vážení dotazovaní, vítejte!

Průzkum dopravního chování obyvatel obce Orel je realizován dle principů platné Metodiky aktivně-cestovního průzkumu (Ministerstva dopravy ČR, 2014). Průzkumu dopravního chování si klade za cíl zmapovat dopravní potřeby, zvyky a případně možnosti obyvatel a pracujících na území obce Orel.

Výsledky průzkumu budou sloužit jako podklad pro dopravní plánování – zpracování analýzy současného stavu, prognózy a následně pro zdůvodnění výstavby železniční zastávky, organizaci systému hromadné dopravy a dalších opatření ve vašem okolí.

Prosíme Vás proto o pravdivé, objektivní a úplné vyplnění dotazníků!

Průzkumu dopravního chování zahrnuje jeden společný Dotazník pro DOMÁCNOST a pro každého člena domácnosti ve věku 6 a více let samostatný OSOBNÍ dotazník o cestách, který se dělí na dvě části. V jedné z částí jsou předmětem cesty běžně uskutečňované dle zvyklosti. V druhé z částí jsou předmětem cesty, které dotazovaná osoba provedla v rozhodný den. Vyplňování začíná dotazníkem pro domácnost a následně pokračuje vyplněním osobního dotazníku.

Děkujeme za Vaši ochotu se zúčastnit Průzkumu dopravního chování, který mimo jiné poslouží jako podklad pro další postup v přípravě výstavby železniční zastávky ve Vaší obci. Dotazník je financován Vaší obcí a realizován na základě požadavku zastupitelstva Vaší obce.

Zpracovatel průzkumu se zavazuje při vyhodnocování dat dodržovat zákon č. 101/200 Sb., o ochraně osobních údajů. Během realizace budou odděleny vyplněné dotazníky od případných konkrétních adres a kontaktů na domácnosti, které slouží pro kontrolu práce tazatelů. Veškeré osobní údaje budou po ukončení projektu zničeny. V žádném případě nebudou poskytnuty nikomu vně realizačního týmu.

Dotazník pro domácnost – odpovědi v dotaznících se označují křížky "x" nebo se vepisuje číslo či text. V případě omylu při výběru možností se chybné okénko vyplní jako čtvereček "■" a správná odpověď se označí novým křížkem "x". V případě chybného slovního či číselného zápisu se nesprávný údaj přeškrtně a správný údaj se zapíše vedle nebo pod přeškrtnutý údaj. Řiďte se prosím pokyny u jednotlivých otázek.

Osobní dotazník – pro členy domácnosti ve věku 6 let a starší, kteří jsou ochotni se účastnit průzkumu. Na dotazníku musí být předem vyznačen rozhodný den, kterého se bude průzkum týkat. Tento den je neměnný a je důležitý pro vyplnění cestovního deníku. Na přiděleném OSOBNÍM dotazníku se nejdříve uvede pořadové číslo osoby, tak jak bylo uvedeno v Dotazníku PRO DOMÁCNOST (např. osoba 1. – otec, osoba 2. – matka, osoba 3. – syn). Pro úplnost údajů je třeba zapsat všechny cesty vykonané v rozhodném dni za období 0-24 hod.

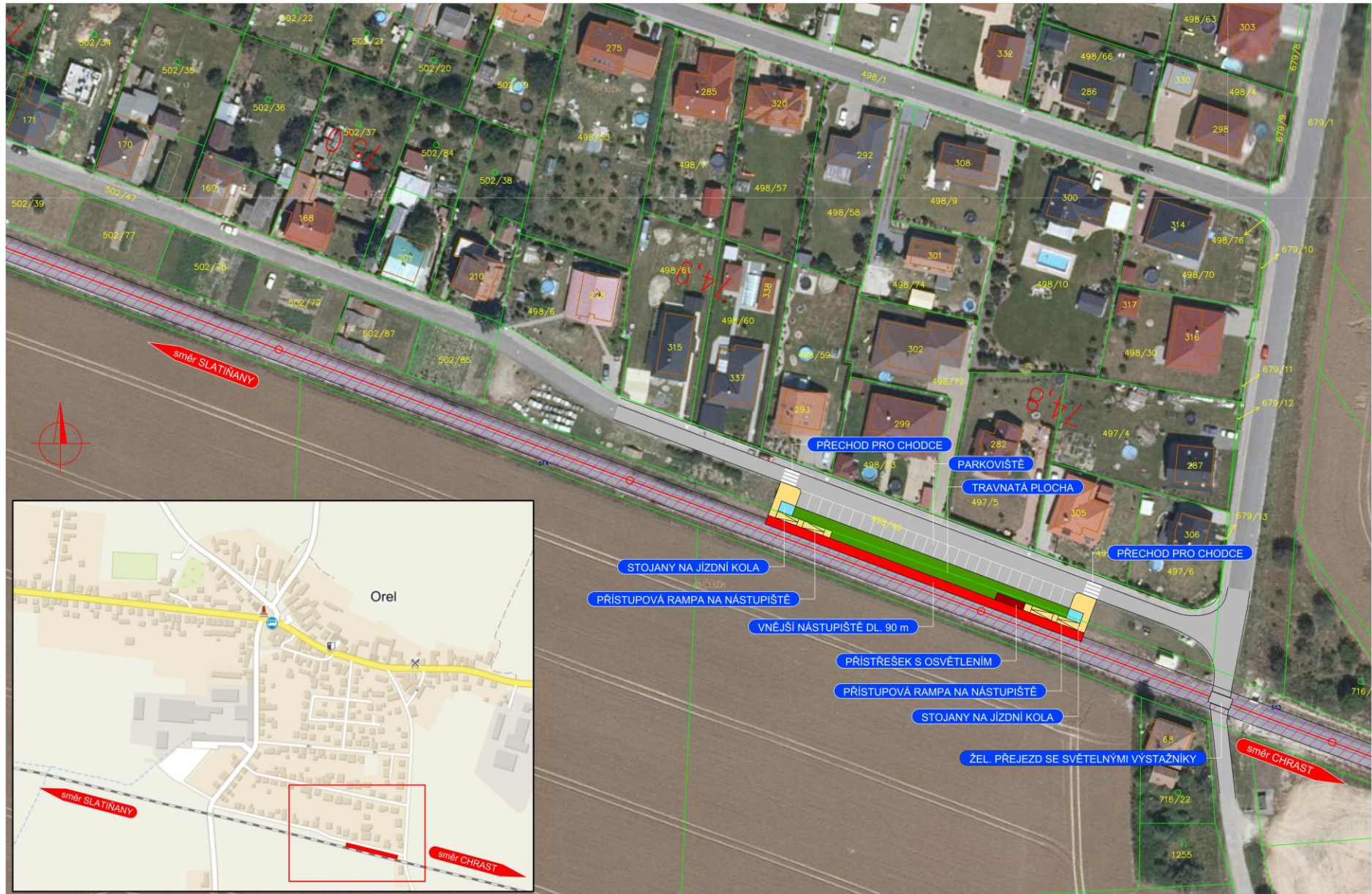
Cesta – přemístění osoby z místa, jež je počátkem jeho cesty (např. byt, pracoviště, návštěva, místo nákupu, rekreace a další) do místa, jež je koncem jeho cesty (např. byt, pracoviště, místo nákupu, rekreace, sportu a další).

Pro každou cestu je možné vyznačit pouze jeden konkrétní účel (např. Odvoz dítěte do školky jako "doprovod / vyzvednutí jiných osob"); změna účelu (pokračování ze školky do práce) je začátkem další cesty (s účelem "pracoviště"), stejně jako delší přerušení cesty (např. kvůli nákupu, obědu apod.). **Krátké přerušení cesty** (koupě novin, občerstvení, tankování) či i delší čekání na spoj hromadné dopravy se za přerušení cesty nepovažuje. Samostatné cesty jsou také cesty na krátké vzdálenosti a všechny zpáteční cesty domů nebo návrat na pracoviště z obědu (mimo budovy práce) či z pracovního jednání, apod. Pokud se nemění účel, přestup mezi různými druhy dopravy není další cestou.

Z důvodu následného vyhodnocení zdrojů a cílů cest a jejich zakódování a přiřazení do příslušných dopravních oblastí je nutné, aby jednotlivé zdroje a cíle cest byly zapisovány oficiálním názvem včetně trasování (Havlíčkův Brod přes Slatiňany; Havlíčkův Brod přes Nasavrky), tak aby nemohlo dojít k záměně.

Cesta pěšky na /od zastávky, cesta pěšky k/ od auta se nepovažuje za cestu konanou pěšky, za cestu konanou pěšky se považují jen ty cesty, které v celém úseku přemístění od zdroje k cíli jsou konány pěšky a žádným jiným dopravním prostředkem.

STUDIE ZŘÍZENÍ NOVÉ ŽELEZNIČNÍ ZASTÁVKY V OBCI OREL



Dotazník pro domácnost – 1. část, Průzkum dopravního chování v obci Orel

| | | |
|-----------------|---------|------------------------|
| Číslo dotazníku | Tazatel | Čas začátku dotazování |
|-----------------|---------|------------------------|

| |
|--|
| V1 Kolik osob žije ve vaší domácnosti? |
| V2 Kolik osob v domácnosti je ve věku 6 - 18 let? |
| Započítejte osoby, které se zdržují v domácnosti aspoň jeden den v týdnu, včetně osob žijících přechodně (podnájemníci, přátelé apod.) |

| | | | | | | |
|-------------------|----------|----------|----------|----------|----------|----------|
| V3 Pohlaví | Osoba 1. | Osoba 2. | Osoba 3. | Osoba 4. | Osoba 5. | Osoba 6. |
| Muž | | | | | | |
| Žena | | | | | | |
| Věk | | | | | | |

| | | | | | | |
|---|----------|----------|----------|----------|----------|----------|
| V4 Zaměstnání, ekonomická aktivita | Osoba 1. | Osoba 2. | Osoba 3. | Osoba 4. | Osoba 5. | Osoba 6. |
| Zaměstnanec | | | | | | |
| Podnikatel bez zaměstnanců, OSVČ | | | | | | |
| Podnikatel se zaměstnanci | | | | | | |
| Nezaměstnaný | | | | | | |
| Důchodce | | | | | | |
| Rodičovská, v domácnosti | | | | | | |
| Žák, student, učeň | | | | | | |

| | | | | | | |
|---|----------|----------|----------|----------|----------|----------|
| V5 Máte možnost využít dopravní prostředek jako řidič? | | | | | | |
| Jízdní kolo | Osoba 1. | Osoba 2. | Osoba 3. | Osoba 4. | Osoba 5. | Osoba 6. |
| Kdykoliv | | | | | | |
| Příležitostně/četnost | | | | | | |
| Nikdy | | | | | | |
| Motocykl/moped | Osoba 1. | Osoba 2. | Osoba 3. | Osoba 4. | Osoba 5. | Osoba 6. |
| Kdykoliv | | | | | | |
| Příležitostně/četnost | | | | | | |
| Nikdy | | | | | | |
| Osobní automobil | Osoba 1. | Osoba 2. | Osoba 3. | Osoba 4. | Osoba 5. | Osoba 6. |
| Kdykoliv | | | | | | |
| Příležitostně/četnost | | | | | | |
| Nikdy | | | | | | |

| | | | | | | |
|--|----------|----------|----------|----------|----------|----------|
| V6 Máte ve svém cíli možnost parkování? | Osoba 1. | Osoba 2. | Osoba 3. | Osoba 4. | Osoba 5. | Osoba 6. |
| Automobil | | | | | | |
| Motocykl/moped | | | | | | |
| Jízdní kolo | | | | | | |

| | | | |
|---|------------|---------------|--|
| V7 Jak daleko (pěšky) od Vašeho domova (domácnosti) je nejbližší zastávka veřejné dopravy? (počet minut) | | | |
| Vlaková | Autobusová | Jiná zastávka | |

| | | | | | |
|--|-----------------|-----------------|-----------------|-----------------|------------------|
| V9 Čistý měsíční příjem Vaší domácnosti | | | | | |
| do 15 000 | 15 001 - 25 000 | 25 001 - 35 000 | 35 001 - 50 000 | více než 50 000 | nechci odpovédět |

Dotazník pro jednotlivce – 2. část

| | |
|-----------------|---|
| Číslo dotazníku | Číslo osoby (dle dotazníku pro domácnost) |
|-----------------|---|

| | | | | | |
|---|-------------|-----------------|-----------------|--------------------|-------|
| V10 Jaké druhy dopravy běžně využíváte při cestách do/z obce Orel? (Každá změna cíle = nová cesta) | | | | | |
| | Auto | Motocykl /moped | Autobus a vlak | Regionální autobus | Pěšky |
| Počet cest v týdnu | | | | | |
| Komentář | | | | | |
| | Jízdní kolo | Taxi | Regionální vlak | Kombinace | Jiné |
| Počet cest v týdnu | | | | | |
| Komentář | | | | | |

Linková autobusová doprava

| | | | |
|---|----|--|--|
| A1 Využíváte linkovou autobusovou dopravu k Vaším cestám z/do obce Orel? | | | |
| Ano | Ne | | |

| | | | | | | | | |
|--|------------|--|--------|---------|--|--------|--------|--|
| A3 Za jakým účelem a kdy využíváte linkovou autobusovou dopravu při cestách z/do obce Orel? (Počet cest, které překračují hranici obce). Všechny cesty tam i zpět jsou myšleny bez delšího zastavení po cestě za zásadním účelem (nákup novin cestou do práce není pře rušení cesty a jedná se o jednu cestu do práce, ovšem nákup potravin v samoobsluze cestou z práce domů jsou cesty dvě – první mezi místem zaměstnání a samoobsluhou a druhá mezi samoobsluhou a domovem). Den v týdnu označte křížkem. | | | | | | | | |
| Cesty autobusem | Počet cest | Výchozí místo (obec) a běžný čas odjezdu | | | Cílové místo (obec) a běžný čas příjezdu | | | |
| Kolikrát v týdnu jedete do zaměstnání autobusem? | | | | | | | | |
| V jakých dnech v týdnu běžně jezdíte za tímto účelem? | Pondělí | Úterý | Středa | Čtvrtek | Pátek | Sobota | Neděle | |
| Kolikrát v týdnu se vracíte ze zaměstnání přímo domů? | | | | | | | | |
| Kolikrát v týdnu jedete za vzděláním/do školy autobusem? | | | | | | | | |
| V jakých dnech v týdnu běžně jezdíte za tímto účelem? | Pondělí | Úterý | Středa | Čtvrtek | Pátek | Sobota | Neděle | |
| Kolikrát v týdnu se vracíte ze školy přímo domů? | | | | | | | | |

| A3 Za jakým účelem a kdy využíváte linkovou autobusovou dopravu při cestách z/do obce Orel? (Počet cest, které překračují hranici obce). | | | | | | | | |
|---|------------|--|--------|---------|-------|--|--------|--|
| Všechny cesty tam i zpět jsou myšleny bez delšího zastavení po cestě za zásadním účelem (nákup novin cestou do práce není přerušování cesty a jedná se o jednu cestu do práce, ovšem nákup potravin v samoobsluze cestou z práce domů jsou cesty dvě – první mezi místem zaměstnání a samoobsluhou a druhá mezi samoobsluhou a domovem). Den v týdnu označte křížkem. | | | | | | | | |
| Cesty autobusem | Počet cest | Výchozí místo (obec) a běžný čas odjezdu | | | | Cílové místo (obec) a běžný čas příjezdu | | |
| Kolikrát v týdnu jedete nakoupit autobusem? | | | | | | | | |
| V jakých dnech v týdnu běžně jezdíte za tímto účelem? | Pondělí | Úterý | Středa | Čtvrtek | Pátek | Sobota | Neděle | |
| Kolikrát v týdnu se vracíte z nákupu přímo domů? | | | | | | | | |
| Kolikrát v týdnu jedete za večerní zábavou autobusem? | | | | | | | | |
| V jakých dnech v týdnu běžně jezdíte za tímto účelem? | Pondělí | Úterý | Středa | Čtvrtek | Pátek | Sobota | Neděle | |
| Kolikrát v týdnu se vracíte z večerní zábavy přímo domů? | | | | | | | | |
| Kolikrát v týdnu jedete do úřadu autobusem? | | | | | | | | |
| V jakých dnech v týdnu běžně jezdíte za tímto účelem? | Pondělí | Úterý | Středa | Čtvrtek | Pátek | Sobota | Neděle | |
| Kolikrát v týdnu se vracíte z úřadu přímo domů? | | | | | | | | |
| Kolikrát v týdnu jedete za stravováním a službami autobusem? | | | | | | | | |
| V jakých dnech v týdnu běžně jezdíte za tímto účelem? | Pondělí | Úterý | Středa | Čtvrtek | Pátek | Sobota | Neděle | |
| Kolikrát v týdnu se vracíte z cíle služeb přímo domů? | | | | | | | | |
| Kolikrát v týdnu doprovázíte či někoho vyzvedáváte autobusem? | | | | | | | | |
| V jakých dnech v týdnu běžně jezdíte za tímto účelem? | Pondělí | Úterý | Středa | Čtvrtek | Pátek | Sobota | Neděle | |
| Kolikrát v týdnu se vracíte z doprovodu přímo domů? | | | | | | | | |
| Kolikrát v týdnu jedete sportovat či aktivně odpočívat autobusem? | | | | | | | | |
| V jakých dnech v týdnu běžně jezdíte za tímto účelem? | Pondělí | Úterý | Středa | Čtvrtek | Pátek | Sobota | Neděle | |
| Kolikrát v týdnu se vracíte z akt. odpočinku přímo domů? | | | | | | | | |
| Kolikrát v týdnu jedete na služební cestu autobusem? | | | | | | | | |
| V jakých dnech v týdnu běžně jezdíte za tímto účelem? | Pondělí | Úterý | Středa | Čtvrtek | Pátek | Sobota | Neděle | |
| Kolikrát v týdnu se vracíte ze služební cesty přímo domů? | | | | | | | | |
| Kolikrát v týdnu jedete do zdravotnického zařízení autobusem? | | | | | | | | |
| V jakých dnech v týdnu běžně jezdíte za tímto účelem? | Pondělí | Úterý | Středa | Čtvrtek | Pátek | Sobota | Neděle | |
| Kolikrát v týdnu se vracíte ze zdrav. zařízení přímo domů? | | | | | | | | |
| Kolikrát v týdnu jedete za jiným účelem autobusem? | | | | | Účel | | | |
| V jakých dnech v týdnu běžně jezdíte za tímto účelem? | Pondělí | Úterý | Středa | Čtvrtek | Pátek | Sobota | Neděle | |
| Kolikrát v týdnu se vracíte z místa účelu přímo domů? | | | | | | | | |

| A4 Jak jste spokojen/a s četností spojů autobusové dopravy při cestách z/do obce Orel? | | | | | |
|---|----------------|----------------|------------------|------------------|------------------|
| | zcela spokojen | spíše spokojen | 50 % nemám názor | spíše nespokojen | zcela nespokojen |
| Pracovní dny | | | | | |
| Komentář | | | | | |
| Víkend | | | | | |
| Komentář | | | | | |

Železniční doprava

| Z1 Využíváte železniční dopravu k Vaším cestám z/do obce Orel? | Ano | Ne | Druh dopravy |
|--|-----|----|--------------|
| Místo přestupu mezi železniční dopravou a jinou dopravou (uveďte druh) | | | |
| Místo přestupu mezi železniční dopravou a jinou dopravou (uveďte druh) | | | |

| Z2 Jak jste spokojen/a s cestováním železniční dopravou při cestách z/do obce Orel? | | | | |
|--|----------------|------------------|------------------|------------------|
| zcela spokojen | spíše spokojen | 50 % nemám názor | spíše nespokojen | zcela nespokojen |
| | | | | |
| Komentář/důvod | | | | |

| Z3 Pomohly by Vám změny v jízdních řádech současně vami využívané železniční dopravy při cestách z/do obce Orel? | | | | |
|---|----|-------|--|--|
| Ano | Ne | Nevím | | |
| | | | | |
| Komentář/jaké změny by vám pomohly? | | | | |

| Z4 Máte zájem o zřízení železniční zastávky Orel? | | |
|--|----|--|
| Ano | Ne | |
| | | |
| Pokud Ne, prosím zdůvodněte | | |
| Pokud Ano, jaký interval vlaků by vám vyhovoval? | | |

| Z5 Byl/a byste spokojen/a s četností železničních spojů jedenkrát za hodinu v každém směru při cestách z/do obce Orel? | | | | | |
|---|----------------|----------------|------------------|------------------|------------------|
| | zcela spokojen | spíše spokojen | 50 % nemám názor | spíše nespokojen | zcela nespokojen |
| Pracovní den | | | | | |
| Komentář/důvod | | | | | |
| Sobota | | | | | |
| Komentář/důvod | | | | | |
| Neděle | | | | | |
| Komentář/důvod | | | | | |

| A3 Za jakým účelem a kdy BYSTE VYUŽÍVAL/A železniční dopravu při cestách z/do obce Orel? (Počet cest, které překračují hranici obce). Všechny cesty tam i zpět jsou myšleny bez delšího zastavení po cestě za zásadním účelem (nákup novin cestou do práce není přerušování cesty a jedná se o jednu cestu do práce, ovšem nákup potravin v samoobsluze cestou z práce domů jsou cesty dvě – první mezi místem zaměstnání a samoobsluhou a druhá mezi samoobsluhou a domovem). Den v týdnu označte křížkem. | | | | | | | | |
|--|------------|--|--------|---------|--|--------|--------|--|
| Cesty vlakem | Počet cest | Výchozí místo (obec) a běžný čas odjezdu | | | Cílové místo (obec) a běžný čas příjezdu | | | |
| Kolikrát v týdnu byste jel/a do zaměstnání vlakem? | | | | | | | | |
| V jakých dnech v týdnu byste jezdil/a za tímto účelem? | Pondělí | Úterý | Středa | Čtvrtek | Pátek | Sobota | Neděle | |
| Kolikrát v týdnu byste se vracel/a ze zaměstnání přímo domů? | | | | | | | | |
| Kolikrát v týdnu byste jel/a za vzděláním/do školy vlakem? | | | | | | | | |
| V jakých dnech v týdnu byste jezdil/a za tímto účelem? | Pondělí | Úterý | Středa | Čtvrtek | Pátek | Sobota | Neděle | |
| Kolikrát v týdnu se vracíte ze školy přímo domů? | | | | | | | | |
| Kolikrát v týdnu byste jel/a nakoupit vlakem? | | | | | | | | |
| V jakých dnech v týdnu byste jezdil/a za tímto účelem? | Pondělí | Úterý | Středa | Čtvrtek | Pátek | Sobota | Neděle | |
| Kolikrát v týdnu se vracíte z nákupu přímo domů? | | | | | | | | |
| Kolikrát v týdnu byste jel/a za večerní zábavou vlakem? | | | | | | | | |
| V jakých dnech v týdnu byste jezdil/a za tímto účelem? | Pondělí | Úterý | Středa | Čtvrtek | Pátek | Sobota | Neděle | |
| Kolikrát v týdnu se vracíte z večerní zábavy přímo domů? | | | | | | | | |
| Kolikrát v týdnu byste jel/a do úřadu vlakem? | | | | | | | | |
| V jakých dnech v týdnu byste jezdil/a za tímto účelem? | Pondělí | Úterý | Středa | Čtvrtek | Pátek | Sobota | Neděle | |
| Kolikrát v týdnu se vracíte z úřadu přímo domů? | | | | | | | | |
| Kolikrát v týdnu byste jel/a za stravováním a službami vlakem? | | | | | | | | |
| V jakých dnech v týdnu byste jezdil/a za tímto účelem? | Pondělí | Úterý | Středa | Čtvrtek | Pátek | Sobota | Neděle | |
| Kolikrát v týdnu se vracíte z cíle služeb přímo domů? | | | | | | | | |
| Kolikrát v týdnu doprovázíte či někoho vyzvedáváte vlakem? | | | | | | | | |
| V jakých dnech v týdnu byste jezdil/a za tímto účelem? | Pondělí | Úterý | Středa | Čtvrtek | Pátek | Sobota | Neděle | |
| Kolikrát v týdnu se vracíte z doprovodu přímo domů? | | | | | | | | |
| Kolikrát v týdnu byste jel/a sportovat či aktivně odpočívat vlakem? | | | | | | | | |
| V jakých dnech v týdnu byste jezdil/a za tímto účelem? | Pondělí | Úterý | Středa | Čtvrtek | Pátek | Sobota | Neděle | |
| Kolikrát v týdnu se vracíte z akt. odpočinku přímo domů? | | | | | | | | |
| Kolikrát v týdnu byste jel/a na služební cestu vlakem? | | | | | | | | |
| V jakých dnech v týdnu byste jezdil/a za tímto účelem? | Pondělí | Úterý | Středa | Čtvrtek | Pátek | Sobota | Neděle | |
| Kolikrát v týdnu se vracíte ze služební cesty přímo domů? | | | | | | | | |
| Kolikrát v týdnu byste jel/a do zdravotnického zařízení vlakem? | | | | | | | | |
| V jakých dnech v týdnu byste jezdil/a za tímto účelem? | Pondělí | Úterý | Středa | Čtvrtek | Pátek | Sobota | Neděle | |
| Kolikrát v týdnu se vracíte ze zdrav. zařízení přímo domů? | | | | | | | | |
| Kolikrát v týdnu byste jel/a za jiným účelem vlakem? | | | | | Účel | | | |
| V jakých dnech v týdnu byste jezdil/a za tímto účelem? | Pondělí | Úterý | Středa | Čtvrtek | Pátek | Sobota | Neděle | |
| Kolikrát v týdnu se vracíte z místa účelu přímo domů? | | | | | | | | |

| Z7 Co by Vás motivovalo používat železniční dopravu při cestách z/do obce Orel? | |
|--|----------|
| | Komentář |
| Četnost (počet) spojů (nižší interval), uveďte vhodný interval | |
| Zajištění spojů v průběhu celého dne (4 – 24 hodin) | |
| Nižší cena jízdného | |
| Nižší obsazenost spojů | |
| Bezpečnost na cestě k zastávce | |
| Lepší návaznost spojů na začátek a konec pracovní doby | |
| Lepší návaznost spojů na začátek a konec vyučování | |
| Lepší návaznost spojů na začátek a konec jiné události | |
| Vyšší komfort přepravy | |
| Kratší docházková vzdálenost | |
| Kvalitní prostor zastávky včetně přístřešku | |
| Bezbariérové vozidlo / zastávka | |
| Zrychlení času přepravy / zlepšení linkového vedení | |
| Plně přestupní tarif s papírovými jízdenkami | |
| Možnost cestovat na jednu jízdenku i mimo PK / celostátní integrace | |
| Nic | |
| Volný komentář | |

Taxislužba

| T1 Využíváte taxi či jinou obdobnou službu k Vaším cestám z/do obce Orel? | | | |
|---|--|----|--|
| Ano | | Ne | |

| T3 Za jakým účelem a kdy využíváte taxislužbu či jinou obdobnou službu při cestách z/do obce Orel? (Počet cest, které překračují hranici obce). Všechny cesty tam i zpět jsou myšleny bez delšího zastavení po cestě za zásadním účelem (nákup novin cestou do práce není pře rušení cesty a jedná se o jednu cestu do práce, ovšem nákup potravin v samoobslužce cestou z práce domů jsou cesty dvě – první mezi místem zaměstnání a samoobsluhou a druhá mezi samoobsluhou a domovem). Den v týdnu označte křížkem. | | | | | | | | |
|---|------------|--|--------|---------|-------|--|--------|--|
| Cesty taxi | Počet cest | Výchozí místo (obec) a běžný čas odjezdu | | | | Cílové místo (obec) a běžný čas příjezdu | | |
| Kolikrát v týdnu jedete do zaměstnání taxi? | | | | | | | | |
| V jakých dnech v týdnu běžně jezdíte za tímto účelem? | Pondělí | Úterý | Středa | Čtvrtek | Pátek | Sobota | Neděle | |
| Kolikrát v týdnu se vracíte ze zaměstnání přímo domů? | | | | | | | | |
| Kolikrát v týdnu jedete za vzděláním/do školy taxi? | | | | | | | | |
| V jakých dnech v týdnu běžně jezdíte za tímto účelem? | Pondělí | Úterý | Středa | Čtvrtek | Pátek | Sobota | Neděle | |
| Kolikrát v týdnu se vracíte ze školy přímo domů? | | | | | | | | |
| Kolikrát v týdnu jedete nakoupit taxi? | | | | | | | | |
| V jakých dnech v týdnu běžně jezdíte za tímto účelem? | Pondělí | Úterý | Středa | Čtvrtek | Pátek | Sobota | Neděle | |
| Kolikrát v týdnu se vracíte z nákupu přímo domů? | | | | | | | | |
| Kolikrát v týdnu jedete za večerní zábavou taxi? | | | | | | | | |
| V jakých dnech v týdnu běžně jezdíte za tímto účelem? | Pondělí | Úterý | Středa | Čtvrtek | Pátek | Sobota | Neděle | |
| Kolikrát v týdnu se vracíte z večerní zábavy přímo domů? | | | | | | | | |
| Kolikrát v týdnu jedete do úřadu taxi? | | | | | | | | |
| V jakých dnech v týdnu běžně jezdíte za tímto účelem? | Pondělí | Úterý | Středa | Čtvrtek | Pátek | Sobota | Neděle | |
| Kolikrát v týdnu se vracíte z úřadu přímo domů? | | | | | | | | |
| Kolikrát v týdnu jedete za stravováním a službami taxi? | | | | | | | | |
| V jakých dnech v týdnu běžně jezdíte za tímto účelem? | Pondělí | Úterý | Středa | Čtvrtek | Pátek | Sobota | Neděle | |
| Kolikrát v týdnu se vracíte z cíle služeb přímo domů? | | | | | | | | |
| Kolikrát v týdnu doprovázíte či někoho vyzvedáváte taxi? | | | | | | | | |
| V jakých dnech v týdnu běžně jezdíte za tímto účelem? | Pondělí | Úterý | Středa | Čtvrtek | Pátek | Sobota | Neděle | |
| Kolikrát v týdnu se vracíte z doprovodu přímo domů? | | | | | | | | |
| Kolikrát v týdnu jedete sportovat či aktivně odpočívat taxi? | | | | | | | | |
| V jakých dnech v týdnu běžně jezdíte za tímto účelem? | Pondělí | Úterý | Středa | Čtvrtek | Pátek | Sobota | Neděle | |
| Kolikrát v týdnu se vracíte z akt. odpočinku přímo domů? | | | | | | | | |
| Kolikrát v týdnu jedete na služební cestu taxi? | | | | | | | | |
| V jakých dnech v týdnu běžně jezdíte za tímto účelem? | Pondělí | Úterý | Středa | Čtvrtek | Pátek | Sobota | Neděle | |
| Kolikrát v týdnu se vracíte ze služební cesty přímo domů? | | | | | | | | |
| Kolikrát v týdnu jedete do zdravotnického zařízení taxi? | | | | | | | | |
| V jakých dnech v týdnu běžně jezdíte za tímto účelem? | Pondělí | Úterý | Středa | Čtvrtek | Pátek | Sobota | Neděle | |
| Kolikrát v týdnu se vracíte ze zdrav. zařízení přímo domů? | | | | | | | | |
| Kolikrát v týdnu jedete za jiným účelem taxi | | | | | Účel | | | |
| V jakých dnech v týdnu běžně jezdíte za tímto účelem? | Pondělí | Úterý | Středa | Čtvrtek | Pátek | Sobota | Neděle | |
| Kolikrát v týdnu se vracíte z místa účelu přímo domů? | | | | | | | | |

Osobní automobil

| O1 Využíváte osobní automobil k Vaším cestám z/do obce Orel? | | | |
|--|--|----|--|
| Ano | | Ne | |
| Pokud ano, jedná se o služební automobil? | | | |
| Ano | | Ne | |

| O2 Při cestách z/do obce Orel řídíte nebo jste spolujezdec/kyně? | | | | |
|---|--|----------------|--------------------|---|
| Řidič | | Spolujezdec | | O2.1 Obvyklý počet cestujících ve vozidle |
| O2.2 V kolika procentech případů řídíte automobil při cestách z/do obce Orel? | | | | |
| Vždy | | V 75 % případů | V polovině případů | V 25 % případů |
| | | | | Nikdy |
| Komentář | | | | |

O4 Za jakým účelem a kdy využíváte automobil při cestách z/do obce Orel? (Počet cest, které překračují hranici obce). Všechny cesty tam i zpět jsou myšleny bez delšího zastavení po cestě za zásadním účelem (nákup novin cestou do práce není přerušení cesty a jedná se o jednu cestu do práce, ovšem nákup potravin v samoobsluze cestou z práce domů jsou cesty dvě – první mezi místem zaměstnání a samoobsluhou a druhá mezi samoobsluhou a domovem).

| Cesty autem | Počet cest | Výchozí místo (obec) a běžný čas odjezdu | | | | Cílové místo (obec) a běžný čas příjezdu | | |
|--|------------|--|--------|---------|-------|--|--------|------|
| Kolikrát v týdnu jedete do zaměstnání autem? | | | | | | | | |
| V jakých dnech v týdnu běžně jezdíte za tímto účelem? | Pondělí | Úterý | Středa | Čtvrtek | Pátek | Sobota | Neděle | |
| Kolikrát v týdnu se vracíte ze zaměstnání přímo domů? | | | | | | | | |
| Kolikrát v týdnu jedete za vzděláním/do školy autem? | | | | | | | | |
| V jakých dnech v týdnu běžně jezdíte za tímto účelem? | Pondělí | Úterý | Středa | Čtvrtek | Pátek | Sobota | Neděle | |
| Kolikrát v týdnu se vracíte ze školy přímo domů? | | | | | | | | |
| Kolikrát v týdnu jedete nakoupit autem? | | | | | | | | |
| V jakých dnech v týdnu běžně jezdíte za tímto účelem? | Pondělí | Úterý | Středa | Čtvrtek | Pátek | Sobota | Neděle | |
| Kolikrát v týdnu se vracíte z nákupu přímo domů? | | | | | | | | |
| Kolikrát v týdnu jedete za večerní zábavou autem? | | | | | | | | |
| V jakých dnech v týdnu běžně jezdíte za tímto účelem? | Pondělí | Úterý | Středa | Čtvrtek | Pátek | Sobota | Neděle | |
| Kolikrát v týdnu se vracíte z večerní zábavy přímo domů? | | | | | | | | |
| Kolikrát v týdnu jedete do úřadu autem? | | | | | | | | |
| V jakých dnech v týdnu běžně jezdíte za tímto účelem? | Pondělí | Úterý | Středa | Čtvrtek | Pátek | Sobota | Neděle | |
| Kolikrát v týdnu se vracíte z úřadu přímo domů? | | | | | | | | |
| Kolikrát v týdnu jedete za stravováním a službami autem? | | | | | | | | |
| V jakých dnech v týdnu běžně jezdíte za tímto účelem? | Pondělí | Úterý | Středa | Čtvrtek | Pátek | Sobota | Neděle | |
| Kolikrát v týdnu se vracíte z cíle služeb přímo domů? | | | | | | | | |
| Kolikrát v týdnu doprovázíte či někoho vyzedáváte autem? | | | | | | | | |
| V jakých dnech v týdnu běžně jezdíte za tímto účelem? | Pondělí | Úterý | Středa | Čtvrtek | Pátek | Sobota | Neděle | |
| Kolikrát v týdnu se vracíte z doprovodu přímo domů? | | | | | | | | |
| Kolikrát v týdnu jedete sportovat či aktivně odpočívat autem? | | | | | | | | |
| V jakých dnech v týdnu běžně jezdíte za tímto účelem? | Pondělí | Úterý | Středa | Čtvrtek | Pátek | Sobota | Neděle | |
| Kolikrát v týdnu se vracíte z akt. odpočinku přímo domů? | | | | | | | | |
| Kolikrát v týdnu jedete na služební cestu autem? | | | | | | | | |
| V jakých dnech v týdnu běžně jezdíte za tímto účelem? | Pondělí | Úterý | Středa | Čtvrtek | Pátek | Sobota | Neděle | |
| Kolikrát v týdnu se vracíte ze služební cesty přímo domů? | | | | | | | | |
| Kolikrát v týdnu jedete do zdravotnického zařízení autem? | | | | | | | | |
| V jakých dnech v týdnu běžně jezdíte za tímto účelem? | Pondělí | Úterý | Středa | Čtvrtek | Pátek | Sobota | Neděle | |
| Kolikrát v týdnu se vracíte ze zdrav. zařízení přímo domů? | | | | | | | | |
| Kolikrát v týdnu jedete za jiným účelem autem? | | | | | | | | Účel |
| V jakých dnech v týdnu běžně jezdíte za tímto účelem? | Pondělí | Úterý | Středa | Čtvrtek | Pátek | Sobota | Neděle | |
| Kolikrát v týdnu se vracíte z místa účelu přímo domů? | | | | | | | | |

| | | | | |
|---|--------------|--------------------|-----------------|-------------|
| P1 Využíval/a byste železnici na úkor linkové autobusové dopravy při cestách z/do obce Orel? | | | | |
| Zcela (100 %) | Spíše (75 %) | Nemám názor (50 %) | Spíše ne (25 %) | Vůbec (0 %) |
| | | | | |
| P2 Využíval/a byste železnici na úkor používání automobilu při cestách z/do obce Orel? | | | | |
| Zcela (100 %) | Spíše (75 %) | Nemám názor (50 %) | Spíše ne (25 %) | Vůbec (0 %) |
| | | | | |
| P3 Využíval/a byste železnici na úkor používání jízdního kola/mopedu/motocyklu při cestách z/do obce Orel? | | | | |
| Zcela (100 %) | Spíše (75 %) | Nemám názor (50 %) | Spíše ne (25 %) | Vůbec (0 %) |
| | | | | |
| P4 Využíval/a byste železnici na úkor používání taxislužby při cestách z/do obce Orel? | | | | |
| Zcela (100 %) | Spíše (75 %) | Nemám názor (50 %) | Spíše ne (25 %) | Vůbec (0 %) |
| | | | | |
| P5 Využíval/a byste železnici na úkor používání jiného dopravního prostředku při cestách z/do obce Orel? (uveďte jakého) | | | | |
| Dopravní prostředek | | | | |
| Zcela (100 %) | Spíše (75 %) | Nemám názor (50 %) | Spíše ne (25 %) | Vůbec (0 %) |
| | | | | |

| | | | | | |
|---------------------------------------|--|---------------------------|--|----------------------|--|
| P6 Celkový počet cest za týden | | Čas ukončení části | | Číslo popisné | |
|---------------------------------------|--|---------------------------|--|----------------------|--|

Osobní dotazník – 3. část, Průzkum dopravního chování v obci Orel

| | | | | | | | | |
|---|--|--------------|--|----------------------------|-----|--|----|--|
| Pořadí odpovídajícího člena domácnosti z první části dotazníku | | č. dotazníku | | C1 Jednalo se o běžný den? | Ano | | Ne | |
| Rozhodný den, datum: | | | | C2 Cestoval/a jste? | Ano | | Ne | |
| V případě, že se nejednalo o běžný den, uveďte prosím důvod, v jiném případě pokračujte v další otázce (C2) | | | | | | | | |

| C3 Kde začínala vaše první cesta? | Doma (obec) | Jinde (obec) | | | | | |
|---|---|--------------|----------|----------|----------|----------|-------------------------|
| | | 1. cesta | 2. cesta | 3. cesta | 4. cesta | 5. cesta | 6. cesta |
| C4 Čas zahájení cesty | HH:MM | | | | | | |
| C5 Účel cesty | cesta do práce | | | | | | |
| Uveďte pouze jednu možnost! Změna účelu znamená ukončení cesty! To platí např. i pro rozvoz dětí do školy po cestě do práce, nebo cesta napustu během cest domů. Výjimkou mohou být např. drobné nákupy (občerstvení, noviny, atd.), pokud se kvůli tomu výrazněji nemění trasa cesty za hlavním účelem. | škola, vzdělávání | | | | | | |
| | pracovní cesta | | | | | | |
| | nákup, obchod | | | | | | |
| | stravování, služby | | | | | | |
| | aktivní odpočinek, sport | | | | | | |
| | úřad | | | | | | |
| | zdravotnické zařízení | | | | | | |
| | doprovod, vyzvednutí osob | | | | | | |
| | soukromá návštěva | | | | | | |
| | večerní zábava | | | | | | |
| | návrat domů | | | | | | |
| C6 Použité dopravní prostředky | | | | | | | |
| Možné vyznačit více dopravních prostředků | řidič; automobil | | | | | | |
| | spolujezdec; automobil | | | | | | |
| | motocykl | | | | | | |
| | taxi | | | | | | |
| | vlak regionální (Os, Sp) | | | | | | |
| | vlak dálkový (R a vyšší včetně dálkových Os) | | | | | | |
| | regionální autobus | | | | | | |
| | dálkový autobus | | | | | | |
| | městský autobus | | | | | | |
| | tramvaj | | | | | | |
| | trolejbus | | | | | | |
| | metro | | | | | | |
| | jízdní kolo | | | | | | |
| pouze pěšky | | | | | | | |
| jiné | | | | | | | |
| C7 Cíl cesty | Obec (Uvádějte co nejpřesnější údaje – název obchodního domu, pracoviště, bazén, název školy) | | | | | | |
| C8 Čas ukončení cesty | HH:MM | | | | | | |
| C9 Délka cesty v km (odhad) | | | | | | | |
| C10 Poslední cesta v tento den? | Ne - pokračujte k další cestě | | | | | | |
| | Ano | | | | | | |
| C11 Četnost podobných cest v týdnu | | | | | | | |
| | | | | | | | Čas ukončení dotazování |